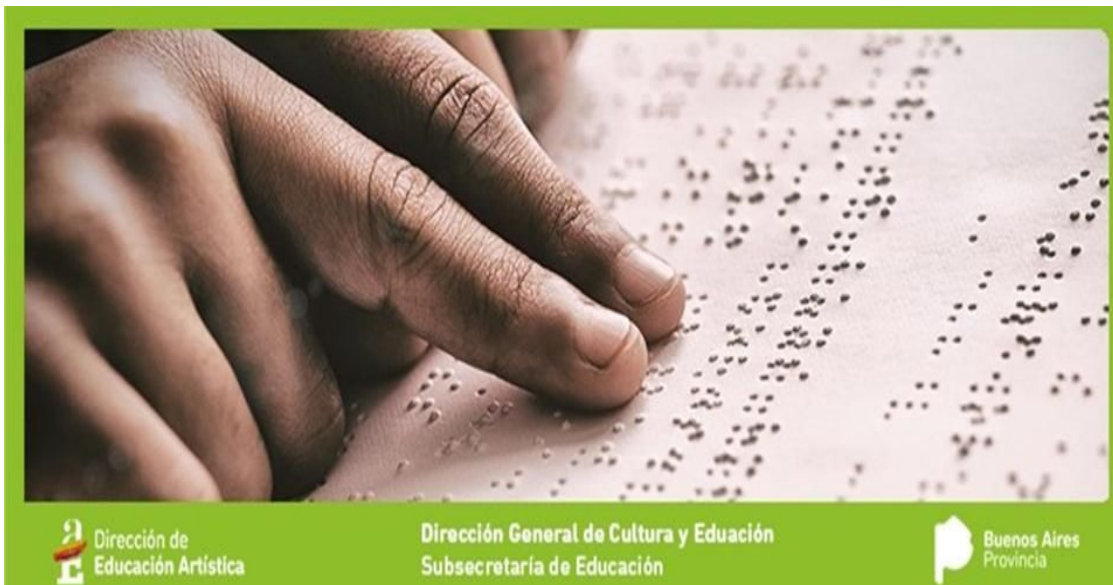


---

# *MUSICOGRAFÍA BRAILLE*

---



## **APORTES DIDÁCTICOS PARA UNA EDUCACIÓN MUSICAL INCLUSIVA**





[@d.kd... È\[ ~ c`à^B| { D æ&@çM ì ÔÔi HÖRS](#)

¿Cuál es el encuadre en el que nos posicionamos?

Ô[ { ] æç [ •Á æ ~ Á^|Á^ } & æ| ^Á ç5:æ| Á^Á ] [ { æç[ Á ~ ^Á • ç } æ^•æÁ ] [ ] ~ ^•æÁ



%Öæ[ Á ~ ^Á } Á|ÁçÁ&| } & || ^ } Á^Á æ ^|æã ~ |ç } ^æ |æ&&æ) Á^Á|æ| ^ çæ) È] ~ ^á^Á&| •æ^|æ•Á ~ ^Á|æ ^á ~ &ææ) Á çç çæÁ &| } çæ ~ ^Á æ |æ ç | { ææ) Áá^Á &ã áææ [ •Á&æ æ^•Áá^Á ç ç^ } áÁ^Á çææ æ^Á } Á|æ • [ &ááæÁ æç çLÁ ^•Á á^&áÈ • çç • Á æ5) ^ [ •Á ] ææã ç ç^ | ^æÁ |æ | ^æææÁ • [ & & ç | æÁ &| } Á ~ } Á ] ^ } •æ æ } ç Á & çæ È ^ Á & { ] [ { ^æ [ •Á ^ } Á çæ • ç | { æ|æ

Šæ^á ~ &ææ) Áçç çæÁ • Á • ^Á { àæ| Á } Á|Á& çÁ [ •Á • çç • Á ] ~ ^á } Áá • æ | || æÁ&æ æææ^•Á Áæ | [ ] æ • ^Á á^Á • æ^| ^•Á ~ ^Á | ^•Á ] ^ | { æã } Áæ [ | æÁáá^ } ç • Á ç ç^ | ^æã } ^•Áá^Á^æææÁ Á^&| [ &| • ^Á } Á ~ • Á áá^ } &æ ÈÁ

%|æçÁ&| { [ Á&| } &æ æ } ç Èç [ | &æ) Áç ç5:æ| Á^Á &ã |æ æ&æ • [ |æææ ç. ) çæ |æç ] [ Á^|Á • æ^| ^•Á^&æ) Á^Á^&æ) Á çç { çM^ ÖÖÖ Ö^YUÜá

['a{fu@u... ^MUV^ n^MUMby|BMMyZyxZ Mj|u|çZy|' j^ xZi nk nl nl nVtk bZi {n^Z^uX](#)

Á

%|æÁ [ á { [ •Áçæ } { æáÁæ [ •Á æ | [ •Á Áæ ~ •Á æ | ^•ÁæÁ ^• ] ^|æ : æá^Á } Á&æ àæ Èæ ç [ á { [ •Á& &| áÁæç | á • Á | [ •Á æ | [ Á&| { [ Á ~ çç • Á&| } Á [ •Á ~ ^Á^Á ~ ^á^Á&| } • ç ~ áÁ ~ } Áçç & [ Èá^ { [ •Áæã. } á [ ^•Áæ Á ] ~ ^|æ Áá^Á^ ç | È á^Á ~ } Á { [ á [ Á ~ ^Á • æ { ] ^Á^•Áæ ] | ^áææ | ç Á YÁ • ^ ~ |æ ^ } çÁæ æã. } Á [ • [ ç [ •Á ] [ á^ { [ •Áæ ^ | æÁæá ~ } &æ } æ æ } ç • Á & ^ææ [ • Èæ æÁ ç ç^ } æÁ } ^ çæ Á ç ç^ } &æ } ^•Á ^ Á ^ ç Á } [ •Á ^ ] | á ~ ^ & | | Á & çææ æ ^ } ç+È



Ôá& |æÁ. & ææ^ Á ÁçÈí Áá^&& Á^Áá ~ &ææ) Á^ ] ^&æÈÁ ÖÖÖ ÖÁ

[a{fu@uyZx/bvny^MUV^ n^f^MjM0 y/b| Vbn| uy/b|Zk NZX| VMbfnpZX| VWbn| ZyuZVMjU nX MbfMj^ÜÜá|VbV|j Mx4ZM bM4U4j4b Vj| ybn| 4b {Z^ xWbn| quX](#)



%6 Áæ Á ^|• [ } æ Á& } Á&^\*~ ^|æ àc} ^} Áæá } |{ æ& } Á æÁ dææ...:Áâ^|Á|^} \*~ æ Á^ Á|æ^c| ^|ã ^} æ& } Ác &cáÉ { ^âæ } c^Á^ } æ| ^|&| & } Áæ æpææÁâ^|Á| • Á•c~ |{ •É Vâ } ^} Á^ ^Á& } [ &|Áæ Á æc• Á æææ&|•^Áæ^æ^|Á & } b } ç É [ |Á| Á& æÉ^ Áæ [ Á^Áæ |^} âæ æ Á^ ^|Á^|Á { |•Á^ } ç ÉÁ^|Á } Áææ|É| Ác& } Áæ æ^dææ|dæÉ ] |{~ ^Á|Áæç Á Á^ Á|^|& } Á• } æá É { ] |æ| Á ]|^| æ } Á c&| | Áâ^|Á [ dæá } |{ æá Ü| |Áæ ç É } ææ ææ { } æææÁ•c^| | &• [ É^Ác&^Á^&•æá Áæç |^&|Á ^|Áæ|^} âæ æ Á{ ^âæ } c^Á^c| ææá } ^•Á| |æ^É& } Á |^|Á } c•Á { æ^æ^É } |^|Á } c{ ^} c^Á dæá ^} •á } æ^É æ { } |^Á^ ^Á^æ [ •æ|Écæ á { [ É á^âæ [ Áæ^| } cæ áÁ^ ^É } Á &æ á } ^É& } |^çæ|Á • [ Á á^|Á æc{ æææ|É^| | Á^&•æá Áæ { á~ áÁ|Ág{ ^| | Á á^Áæçææ^•Áæ^æá æÉ á Á^â &á| •Á& } c} æ •É Pæè| Á^ ^Á^|&á } æÁ|Ág{ ^| | Áâ^|Áæææ •Á^ ^Á|Á æ { } [ Áâ^|Á^æá æÉ á Á| çææ& | |Á•Á|Á| àb ç| Á ~ ^Á|^|•^\*~ á [ •É

Š } æ { ææá Á• } á [ •æáææ æçÉ| É } Á %6á á æ á| Áæ|^|æ Á|æ|^} âæ æ Á^æ æææ æ& } Á^Á•c^ áæ c•& } Áæ &æ æææáæ æ^É Oâ &æ& } Á& } ææ } áæ ^} ç •ÁÁ| | &ææ Á æææ& } • } Á Á ÖÉÉJÁ [a{fu@uMUV^ nU^MjZyuZVMjUyZyuzZ Mj|fu bZyu4XbVMIMbXN4/b|d NfuX](#)

%6} Á| àb ç É } Á [ çá æ } ç É } Á [ } æ [ Á^Á [ •Á|^•^} cææÁ & { [ Á^ } Á|^ { ^} ç Áâ^|Áæ|^æææÁ^} Áæ ç Á [ á { [ •Á æ [ &æ| | Á^æææ |æ| Á& } Á^ ^•dæ| | ] æ^æææÁ^|Áæ çææÁ& cæææ æ^Á^Áâ&áÉ •5 [ Á^Á [ •æ|^Á& } [ &|Á [ Á á^•& à|áÁæ| æcÁâ^|Á| Á& } [ &| É^ æ^ ^Á^| | Áæ|g } ææá } |{ æáâ^|Áæ| | ] æ& } Á^Áæææ & } Áâ^Á^ } cæ| +É%6æ Áæ ææææÁ^Á& } •d^ &æ } Áâ^Á^ } cæ [ Á5 [ Á•Á [ •æ|^Á } Á çæ ç Á• b ç •É^ æ^ ~ ^Á| | Á^ ^Á } [ Á&ææc|ã æÁ^Á|æ & } •d^ &æ } Á á^Á |æ @||æ á } cæ ~ } áæ ^} cæ á á^Á







Á

¿Cómo favorecer la construcción de la imagen sonora en un estudiante ciego o con disminución visual?

UàÁ { æ [ •Á|Áæ [ |cÁá^ÁUáçãÁT apà| } Á^} Áç | } [ Áæ|æ Á ] ^|æã } ^•Áá^Á  
|^|æã } Á~^Á|Á~ bç Á^apæÁ } Á~ Á( ^) cÁ& æ à[ Áæ&Á Á•& &@æ g•æÁ Á|Á  
çç & [ Áçã~ æÁ Áæãã [ Á~^Á•ç Á& } ||^çæÁ [ à|æ [ •Á| ^) •æÁ~^Á } Á|Áæ [ Áá^Á  
^•cãæ ç•Áæ\* [ •Á|çç & [ Áæ^•æ| |æÁ•Á çã [ Á Áæç ÉÁ

ÒÁ | [ ] á Áã c{ æÓ|æ|^Á& } •cã ^Á } æÁ•çæ\* æÁ Á^& |• [ Áæ|æ...Áá^Á  
& æÁ [ Á &çÁ ^|æã^Á } Á [ à [ Áá^Á ] [ •æã } Áá^ } ç•Á~^Á } -|{ æÁ } æÁ æ^ } Áá  
|æ~^Á^Á^Áæã~^Á } Á [ ] çã [ Áæ|^• ] ææ [ &æÁ } æÁ æ^ } Á &çÁæ } æÁ~ |çæ cÁ  
• [ ] |æÁæ ç^Á^ÁçÁ• &æ^ÉÁ

Ò) Á•cÁ^} çã [ Éç áæÁç|^|ã } &æÁ^Á( æ ç~|æã } Á [ ] |ææ [ &ææÁæÁ  
|^\*ãç [ •Áá^Áæ æ^ } +Á | ç^ } ç } cÁá^Á } ææçãæá~ •æçÁ ç\*|æ [ |ææãæ | Áá  
] æçã æã } Á } Á|Áç|^} áã æÁ• ] &çÁ Á^Á } Á [ à [ Á|^çç [ ÁÁ æçã æç [ ÉÁ

Características de los recursos materiales

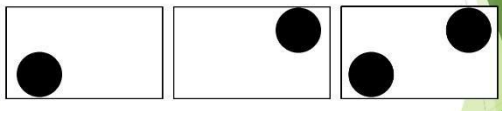
Š| •Á [ ] | c•Á\* | | æ [ •Á& } Á|^|ç^Áæ [ |çæ Á|^|^ } &æÁ } ææ|^ÁçææÁ  
æãã ç|^& ] çã [ Áá|^ã ææ à [ Á{ æ& •Á|^|^ } &æ^•Á~^Áæ [ ^& } Áæ Á|^æã } ^•Á  
• [ ] |æ ÉÁ

Š| Á~^Á } ææ^•cãæ ç•Áçã^ } cÁáææÁ } Á } æ ç ]|^Á|áæ ]|^æÁ Á  
| | ^&ææÁæç...Áá^Á } æ çææ Áç | | ^&ç | É& { ] çã [ |æÁ|^• ] æ^Éç|..-| [ •Á  
&|^|æ^ÉÁ Á çæÁ~^Á^Á } ç|^çã^Á } Á } ææç } æææÁ^Á &~ •æ } Á ææ^•cãæ ç•Á  
&æ\* [ •Áá^Á^Áæáæ [ à|^Á [ ] | c•Á& } Á|^|ç^Á

Uà^|^ç^ { [ •Á|Áã~ã } cÁb { ] | | Á

æ@æÁ ææÁ|ÁææÁ & } Áç|æÁ } ç æ^Á [ |Á ç|^çæÁ Á^Á|^&æÉÁ

X^|•æ } Á æ|^æÁ ææ^•cãæ ç•Áçã^ } c•ÉÁ











ÚææÁ | { æÁ^à [ } àæÁ Á^ { æ | ! & @ æ Á^ Á^ Áæ^ } Á | • Á ~ } ç • Á È Ë

ÚææÁ | { æÁ | æ ææÁ Á • æ Á^ Á^ Áæ^ Á | Á ~ } ç Á È

ÚææÁ | { æÁ^\* | æÁ Á^ { æ • æ Á^ Á^ Áæ^ Á | Á ~ } ç Á È

Á

**Silencios**

Š | • Á æ } & æ Á^ Á^ | ^ • ^ } æ Á^ Áæ^ æ ~ æ } ç Á æ ^ | æ Á

Úæ } & Á^ Á^ à [ } àæÁ Á^ Á^ { æ | ! & @ æ ~ } ç • Á È È Á

Úæ } & Á^ Á | æ ææÁ Á^ • æ ~ } ç • Á È È Á

Úæ } & Á^ Á^\* | æÁ Á^ Á^ { æ • æ ~ } ç • Á È È È Á

Úæ } & Á^ Á | ! & @ æ ~ } ç • Á È È È Á

Ò ç Áæ | à | Á • [ Á^ | Á æ { [ Á ç à [ [ Á ææ^ | ^ • ^ } æ Á [ • Á ~ | æ Áæ^ | ^ } ç • Á } [ Á æ Á } Á^ | æ Á æ ~ } æ Áæ | æ Á^ Á { ] | ^ } æ } È æ ~ ^ Á^ Á^ à & Á^ Áæ | Á [ | Á | ææ ææ Á ææ Áæ^ Áæ^ • Á^ Áæ ~ | æ Á ~ ^ Á^ Á^ { ] | ^ } æ } È æææ { ] | • È

Á

Do	Re	Mi	Fa	Sol	La	Si	Silencio	
								Redondas y Semicorcheas
								Blancas y Fusas
								Negras y Semifusas
								Corcheas

Á

Á

**Octavas**

ÚææÁ à æ Áææ ç | æ Á^ Áæ Á [ ç Á } Á • ç Á æ ç { æ Á^ Á^ Áæ^ ç æ æ Á ç [ • Á • ç à [ [ • Á | æ æ [ • Á % & ç æ Á ~ ^ Á • ç } Á ~ { ^ | æ æ Á^ • à Áæ | æ ^ | æ æ Áæ .. ] ç æ & { ^ } : æ à [ Á } Á | Á [ Á | • Á | æ Á^ Á^ Áæ [ È Ò æææ & çææ { ] æ : æ } Á / È & ~ ^ } à [ Á

q aae Á|ae Á} [ cae Á @ cae Á^|Á•áae &^} a^} c'Á( |•Á) :5ca [ EÁÖ•c'Á•q à [| Á•^Á& [| &ae Á  
 q̄ { ^ããae ^} c'Áae c'Á•Á^Áae [ cae Áae ^Áae &ae Á

Pae Á ^ç^Áã } [ •Á^Á &cae ae Áae ae^|KÁ

Oe c'Á|ã ^|ae &cae ae Á } q•Á E Á

Úã ^|ae &cae ae Á } q KÁ Á

Ù^\* } aae &cae ae Á } q•KÁ E Á

V^|&^|ae &cae ae Á } q•KÁ E E Á

Ô~ aeae &cae ae Á } q KÁ Á

Û~ q ae &cae ae Á } q•KÁ E Á

Ù^c ae &cae ae Á } q•KÁ E Á

Ù.] cae ae &cae ae Á } q KÁ Á

U&cae ae Á } ^|ã |Á } q•KÁ E Á

Á

Ò|Áã } [ Á^Á &cae ae Á^& [| &ae | KÁ

OEae& { a } : [ Á^Á ae ae à|ae Áae { ^} q Á ~•ae Á

ÓD^} Áae^\* } aaeÁ^Áa [ •Á] [ cae Á ~^E^} & } d | } a [ •^Áa^} d [ Áa^Áae

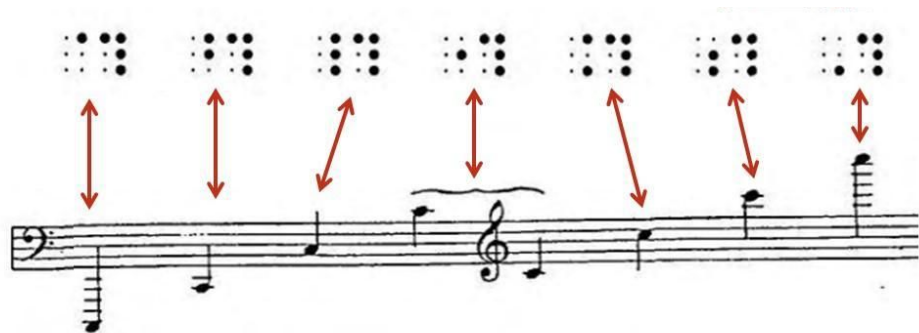
{ a { ae &cae Á•c. } Á^} aeaeae Á [ |Á] Á c'çae [ Á^Á^cae Á..] cae ae

ÔD^} Áae^\* } aaeÁ^Áa [ •Á] [ cae Á ~^E^} & } d | } a [ •^Áa^} Á [ &cae ae

ãã^| ^} c'E^•c. } Á^} aeaeae Á [ |Á] Á c'çae [ Á^Á& aeae Á ae [ |E^

Á  
 Á

Á



Á

Á

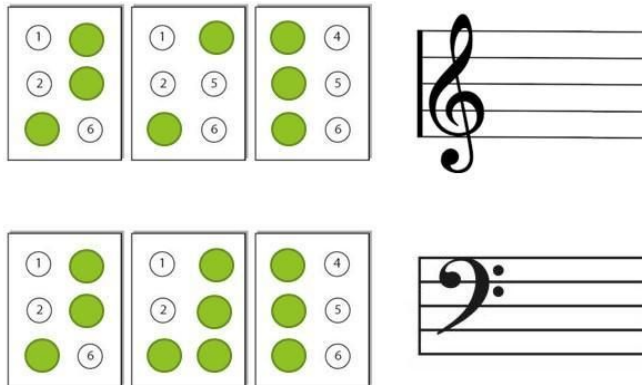
**Claves Á**

OE } ~ ^ Ê Á } d a q Á Á ^ Á [ Á ~ ^ Á & ; ! ^ Á } Á q c a Á } Á Ó a a | ^ Á [ • Á a } [ • Á ^ Á & æ ^ Á [ Á ^ c | { a a } Á a c | a Á ^ Á a Á [ c a Ê | Á } [ & a a } q Á ^ Á • q • Á a } [ • Á • Á a } Á ] a a Á a } { | ^ } • a } Á c a c a Á ^ Á a } a c | a } Á q c a [ | Á | Á g • a Á Á a \* [ Ê Ò } Á Ó a a | ^ Ê & a a | Á • q • Á a } [ • Á ^ Á q a a } Ê a a ^ } Á [ [ Á a } { a } : [ Á ^ Á a | a Ê a } ^ } [ • Á ~ ^ Á • ^ Á | a : & a } Á a a q Á ^ Á a Ê

Á

Š [ • Á a } [ • Á ^ Á a } • Á | • Á • a [ • Á ] Ê  
 Ô æ ^ Á ^ Á [ | Á } Á ^ \* } a a Á ^ a } q • Á Ê Ê Ê Ê Ê Ê Ê Á  
 Ô æ ^ Á ^ Á a } Á a c a Á ^ a } q • Á Ê Ê Ê Ê Ê Ê Ê Á

Á



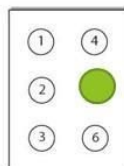
Á

Á

**Corta compás Á**

Ô a a | Á | Á a Á ^ Á ^ \* | 5 } Á c | { } ^ Á } Á & { | | • Ê ^ Á } [ & a a ^ • ] ~ .. Á a ^ Á g | a [ Á a } [ Á ^ c } ^ a } c a Á ^ \* | 5 } Ê | Á ~ } q Á | a c a [ Á } Á • c Á a [ Á & | c a & { | | • Ê | & { | | • Á 5 [ Á ^ a ^ Á | c a ^ Á ^ • ] ~ .. Á ^ Á } Á a { | [ & { } | ^ q Ê

Ô [ | c a } { | | • Á ~ } q Á Á



Á

Á

**Compás**

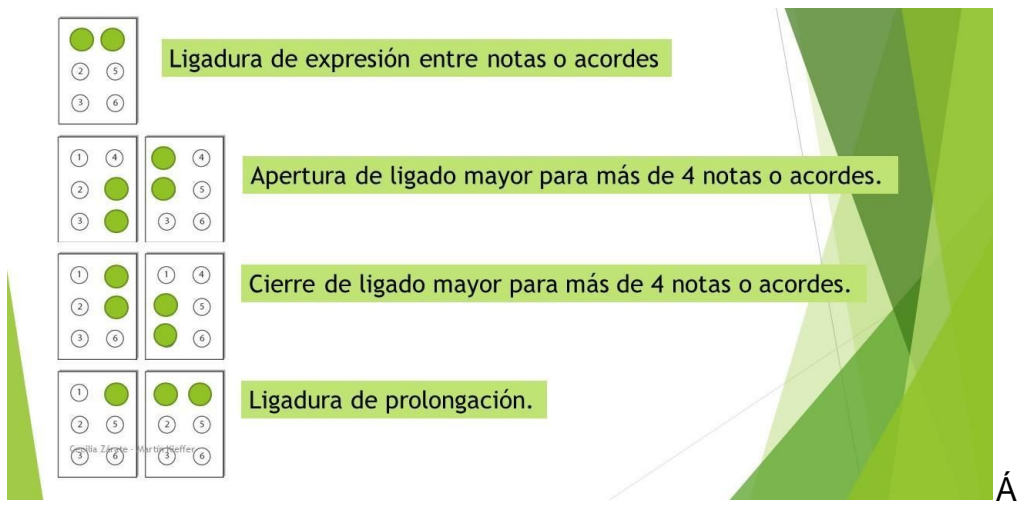






& [ [ &ae; Á ] d^Á ^ãä Á^Áæ Á [ æ Áææ Á ^ Áæ &æÁæ ææ æ [ Á [ æ Áæ &ææ Á [ !Á  
 |æ|ã ææ |æÁ^Á çã æ Á|Á•ã } [ Á æÁ ^ } &ä } ææ [ ÉÒ) Á&æ àã É•ã• [ ] Á | •Á^Á&ä & Á  
 } [ æ Á|ã æææ Á•Á^ çã æ Á|[ Á ^ ^Á|æ æ [ •Á^} Á{ ~•æ \*!ææÁ%ã ææ [ Á{ æ [ !+ÉÁæÁ  
 & { ã } : [ Á^Áæ Á [ æ Áã æææ Á^Á& [ [ &ae; Á|Á•ã } [ Á ~ } ç •Á É ÉÉÁ ÁæÁã æã æÁ|Á  
 ^æ { ^ } ç Áã ææ [ Á|Á•ã } [ Á ~ } ç •Á É ÉÉÁ

Õ ~ æ à [ Á ] ææ [ æÁ^Á | [ [ ] } \* æææ çæá^Á ã { [ Á [ ] ææ [ Á Á ^ ^ | æ { ^ } ç Á  
 à^Á{ ã { [ Á ] [ { à^ÉÁà^ÁáÁ•Á^~ ææáà^Á•ã } [ Á { ! { ææ [ Á ] [ !Á [ •Á ] ~ } ç •Á É É Á  
 ||æ ææ [ Áã ææ |æÁ^Á | [ [ ] } \* æææ } ÉÁ



Á

**Barras**

ŠæÁæ!æÁ^Á& [ ] & ~ • ã } KÁ ~ } ç •Á ÉÉÉ ÉÉÉÁÓæ!æÁ^Áã Á^Á| æçÁç [ •Á  
 |ð ^æ Á | | ææ ^ } ç Á. àã • DÁ ~ } ç •Á ÉÉÉ ÉÉÉÉÁ

Óæ!æ Á^Á^ ^ çã } KÁ

Ú|ã &ä ä KÁ ~ } ç •Á ÉÉÉ ÉÉÉ É Á

Øä KÁ ~ } ç •Á ÉÉÉ ÉÉÉÉÁ

Á

Á

**Puntillo**

Á

Ò|Á ~ } c| [ Á ^ Á & [ [ & c| Á { ^ á a c| ^ } c| Á ^ • ] ~ .. Á ^ Á c| [ c| Á Á ^ Á á \* g } Á  
[ d [ Á á à [ [ Á ^ Á c| ] [ ] \* a Á

Á

Ú } c| [ Á ~ } d Á Á

Á

**PUNTILLO:**

Cecilia Zárate - Martin Kieffer

**Tresillo**

Á

Ò|Á ^ • a| [ Á a } ^ Á } Á a } [ Á : [ ] a k ~ } d • Á Á Á

Uä



